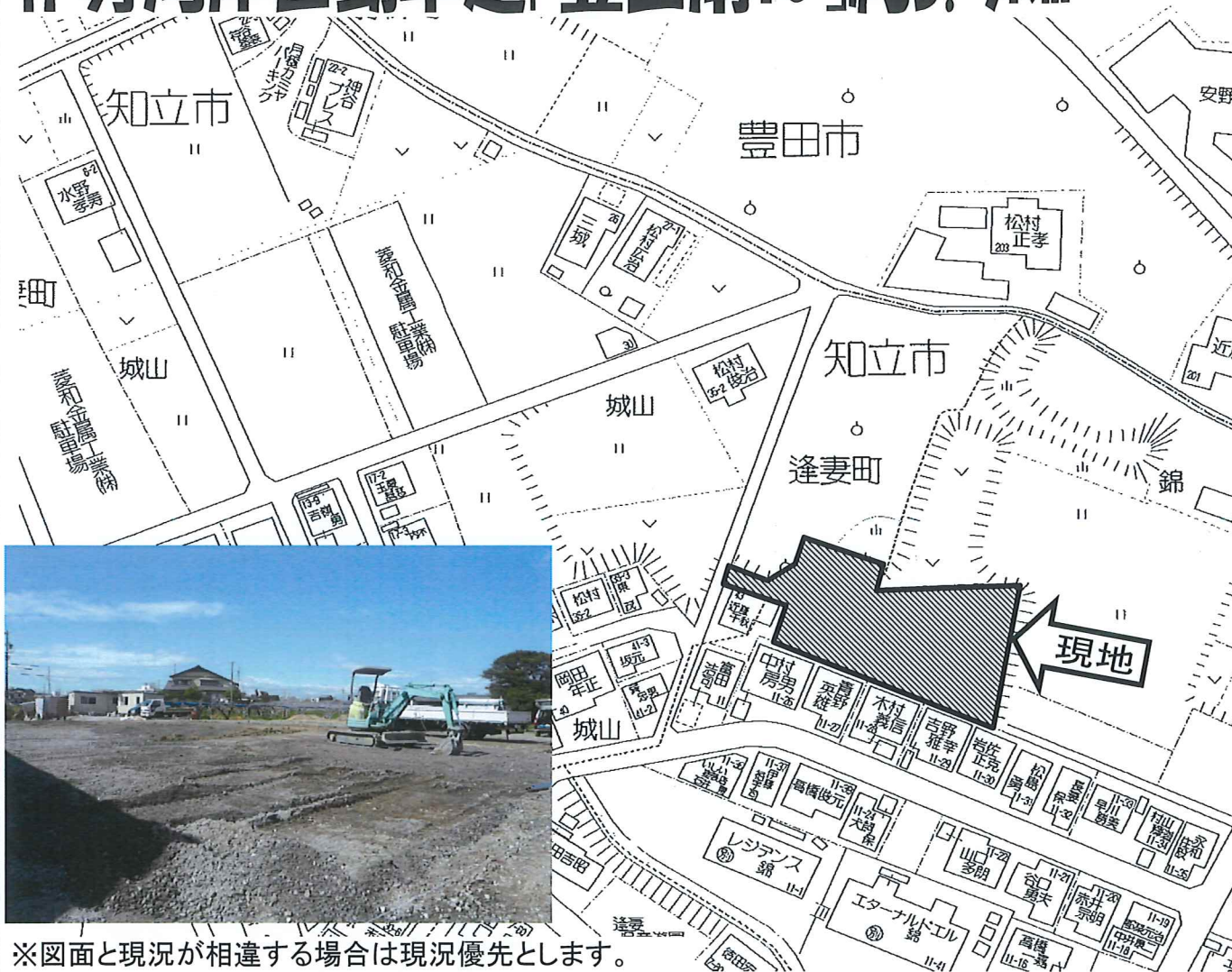


豊田市、刈谷市に隣接 資材置場に最適

伊勢湾岸自動車道「豊田南IC」約3.9km



※図面と現況が相違する場合は現況優先とします。

物件種目	売地		物件No.
			14769
最適用途	分家・収用、資材置場等		
最適駅	名鉄三河線「知立」駅		
交通	名鉄三河線「知立」駅 約1.9km		
土地面積	1,350.59㎡ (408.55坪)		
価格	3,280万円	坪単価	約8万円
	所在地 知立市逢妻町城山43番3 他3筆		
土地権利	所有権		
地目	宅地・雑種地		
都市計画	市街化調整区域	用途地域	無指定
建ぺい率	60%	容積率	200%
他の法令上の制限			
地勢			
引渡条件	現況渡し		
現況	更地(一部倉庫有)	引渡日	相談
接道状況(角地・間口)	西側約4mの公道に約4.8m接道		
設備	全面道路に上水道本管理設		
小学校区	知立	中学校区	竜北
備考	※一般建築不可 ※市街化調整区域内の白地		

jk 株式会社 **ジェイケイ**

愛知県知事免許(5)第18029号 愛知県宅地建物取引業協会会員

〒473-0925 豊田市駒場町平古83-9

TEL 0565-57-1509

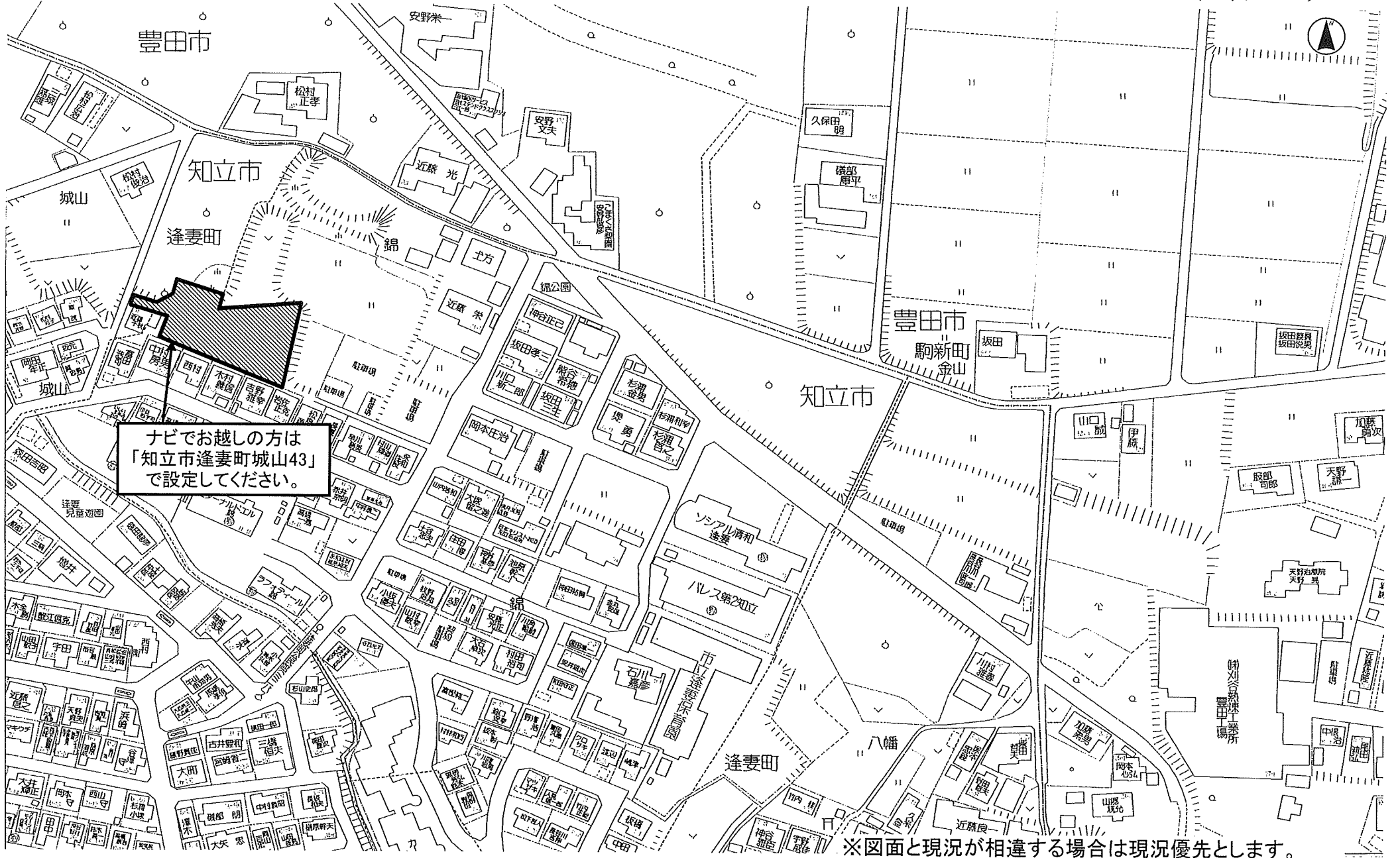
FAX 0565-57-3478

ホームページ <http://jk-jk.jp> E-mail jk@jk-jk.jp

■取引態様

専属専任

・成約の際は規定の仲介手数料を申し受けます。



ナビでお越しの方は
 「知立市逢妻町城山43」
 で設定してください。

※図面と現況が相違する場合は現況優先とします。