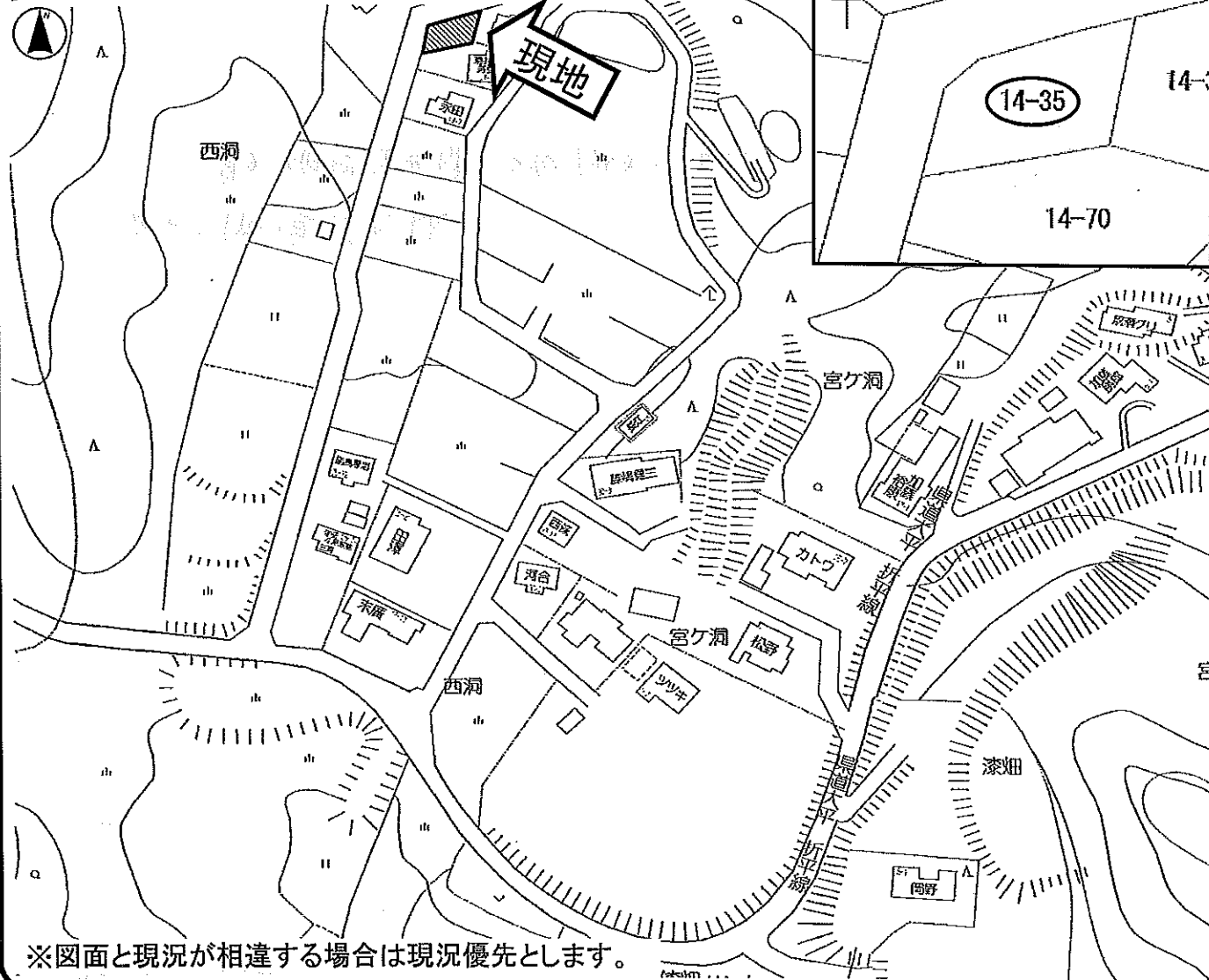



田舎暮らしに最適



※図面と現況が相違する場合は現況優先とします。

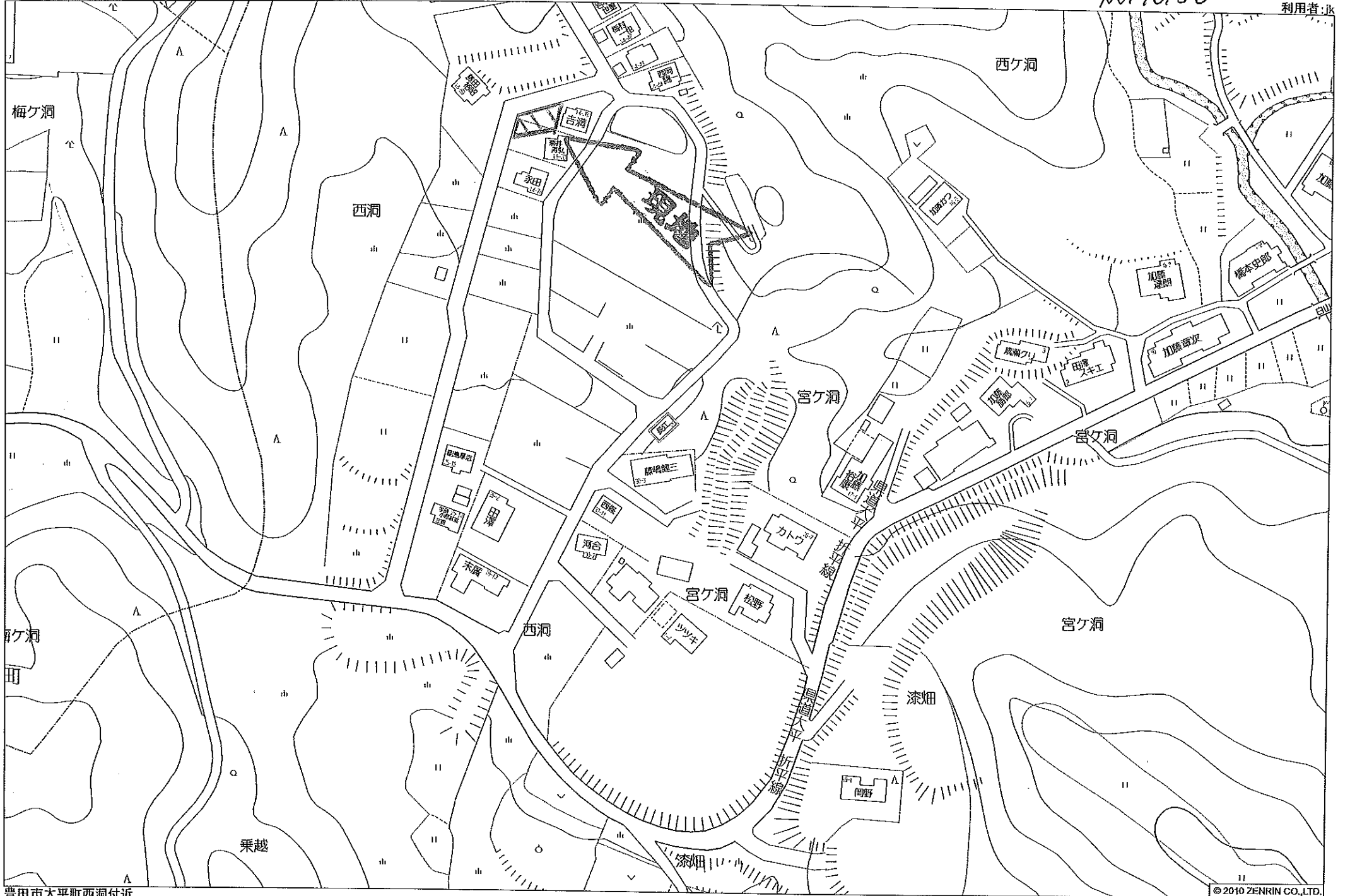
物件種目	売地		物件No.	
			16186	
最適用途	別荘用地			
価格	350万円	坪単価	約6.3万円	
交通	東海環状自動車道「せと赤津」IC 約14km			
土地面積	183.84㎡(約55.61坪)			
所在地	豊田市大平町西洞14番35			
土地権利	所有権	地目	宅地	
都市計画	区域外	用途地域	無指定	
建ぺい率	60%	容積率	200%	
他の法令上の制限				
接道状況 (角地・間口)	北側幅員約6mの道路に約11m接道 西側幅員約7mの道路に約11m接道			
地勢	環境			
引渡条件	現況渡し			
現況	更地	引渡日	即可	
設備	上水道			
小学校区	道慈	中学校区	小原	
備考	・一般建築可			


株式会社 ジェイケイ

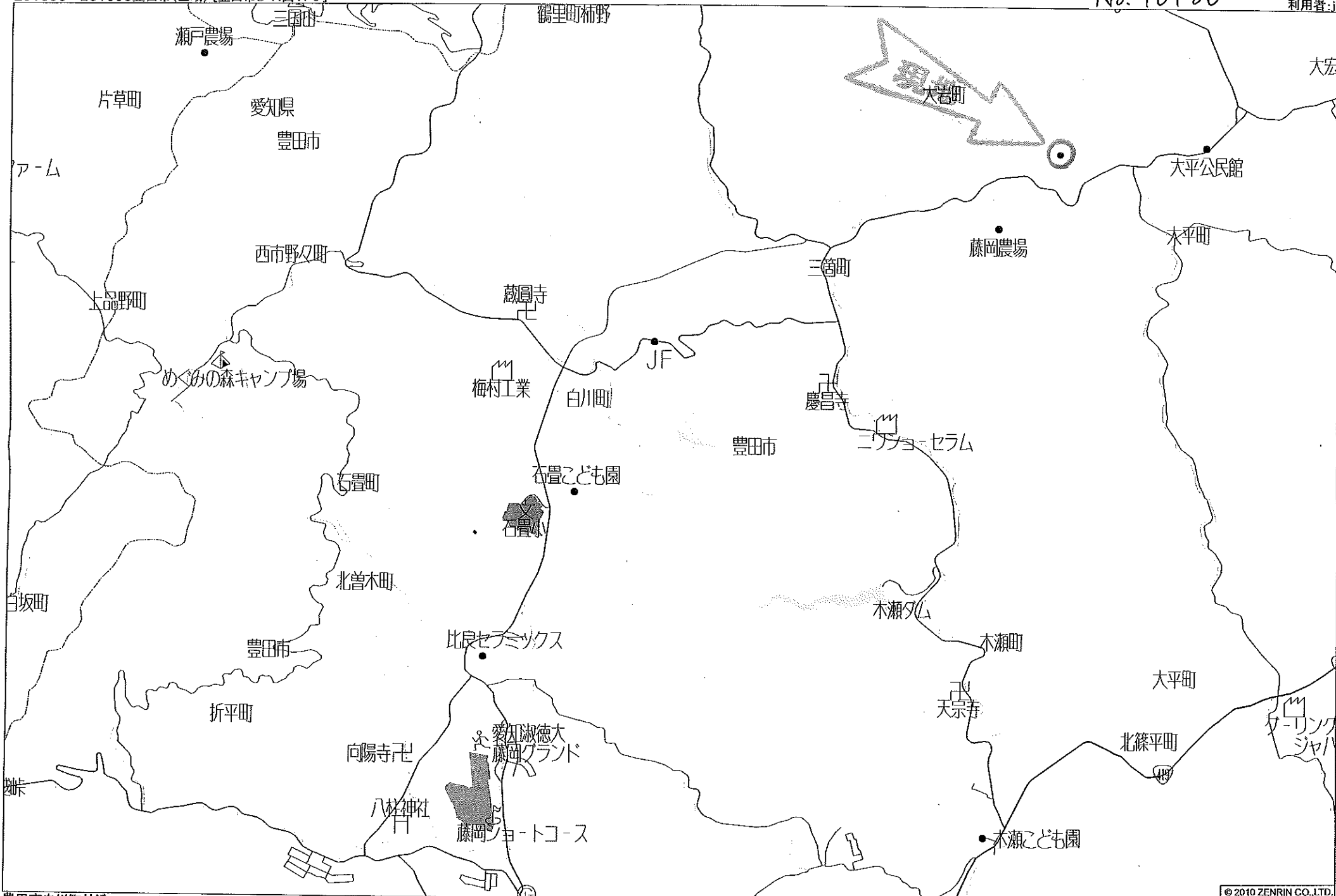
愛知県知事免許(5)第18029号 愛知県宅地建物取引業協会会員

〒473-0825 豊田市駒場町平古83-9
 TEL 0565-57-1509
 FAX 0565-57-3478
 ホームページ <http://jk-jk.jp> E-mail jk@jk-jk.jp

■取引態様
 専属専任



豊田市大平町西洞付近



豊田市白川町付近