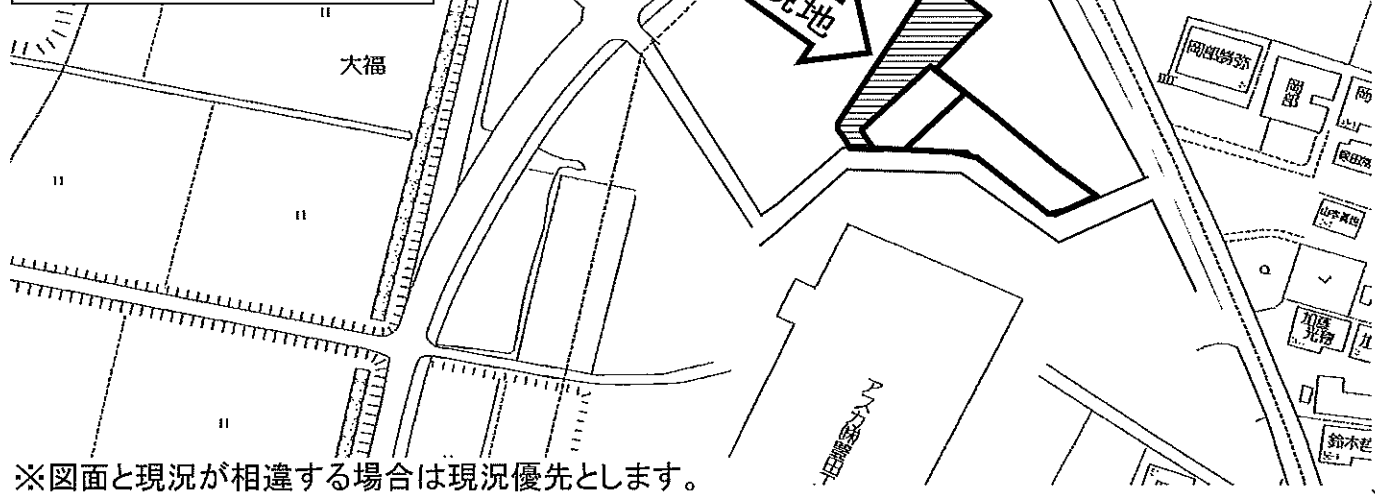
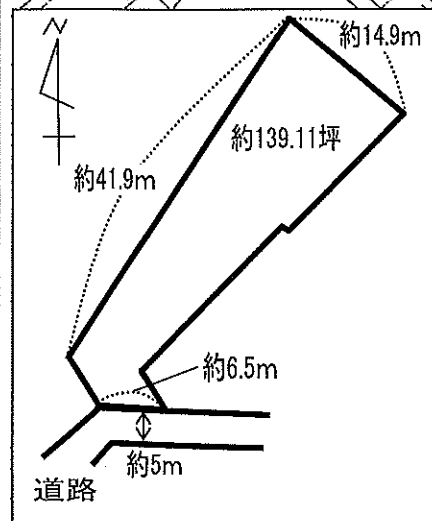


# 豊田市南部好立地

## 分家・収用・集落サービス等に最適



※図面と現況が相違する場合は現況優先とします。



男松

物件種目	分譲用地	物件No.16875	
価格	540円		
土地面積 (実測)	約139.11坪(約459.90㎡)		
所在地	豊田市中根町大切32番22		
交通	名鉄三河線「若林」駅 徒歩約20分		
土地権利	所有権	地目	田
都市計画	市街化調整区域	用途地域	
建ぺい率	60%	容積率	200%
他の法令上の制限	農地法	地勢	
接道状況 (角地・間口)	南側幅員約5mの公道に約6.5m接道		
現況	更地	引渡条件	現況渡し
引渡時期	相談		
設備	上水道		
小学校区	若園	中学校区	若園
備考	<ul style="list-style-type: none"> <li>・一般建築不可(豊田市開発審査会基準の許可要件が必要となります。)</li> <li>・建築許可申請、農地法第5条許可申請、土地改良区決済金、排水補償金に関する費用は買主様負担。</li> <li>・分筆測量前のため、面積が増減する場合があります。</li> <li>・所有権移転に関する司法書士は売主指定。</li> </ul>		

愛知県知事免許(5)第18029号 愛知県宅地建物取引業協会会員



株式会社 **ジェイケイ**

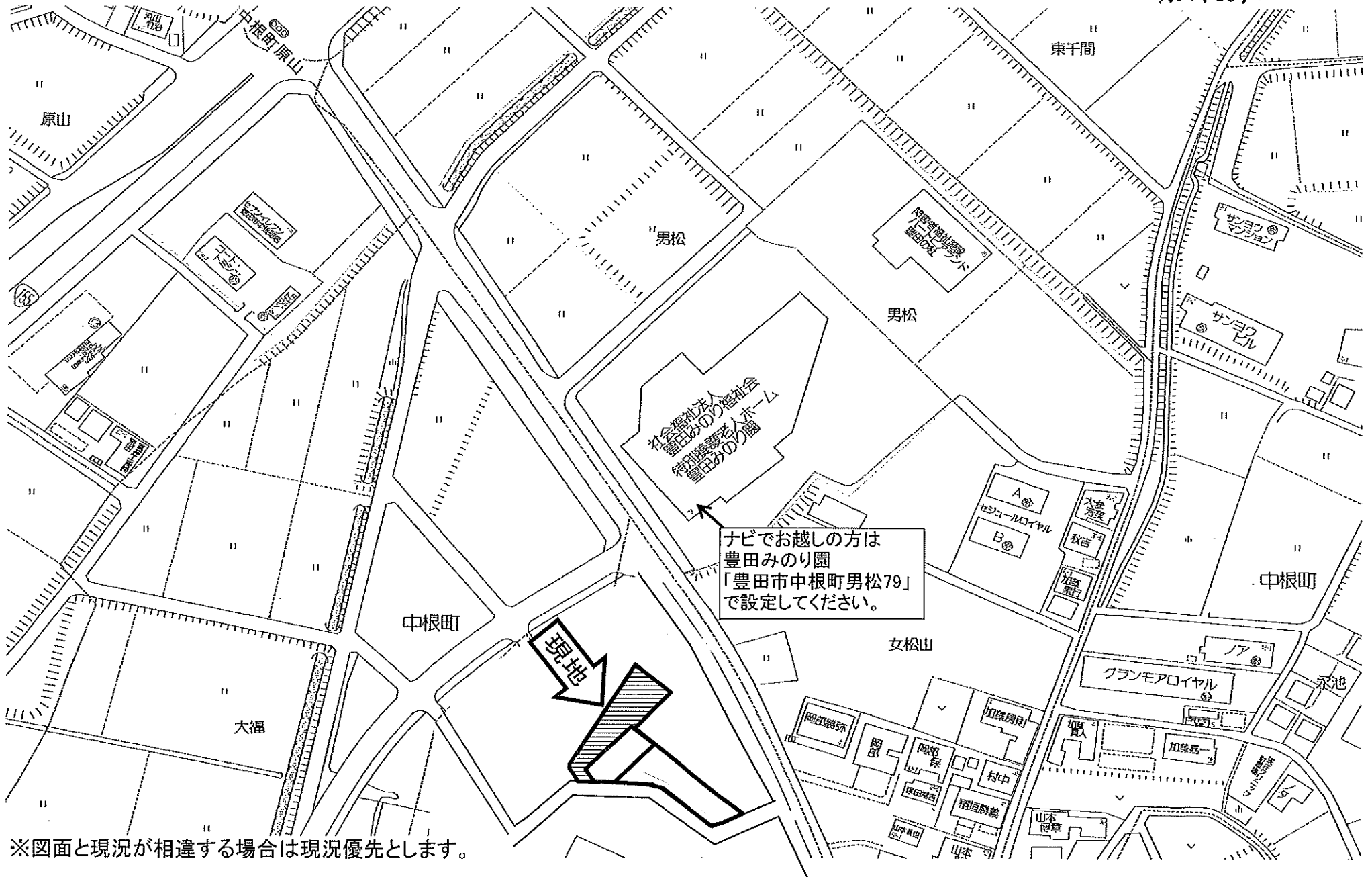
〒473-0925 豊田市駒場町平古83-9 ■取引態様 専属専任

TEL 0565-57-1509

FAX 0565-57-3478

ホームページ <http://jk-jk.jp> E-mail [jk@jk-jk.jp](mailto:jk@jk-jk.jp)

・成約の際は規定の仲介手数料を申し受けます。



※図面と現況が相違する場合は現況優先とします。