

店舗(集落サービス)等 東名三好IC約5km



※図面と現況が相違する場合は現況優先とします。

物件種目		物件No.	
売地		18314	
価格 (公簿売買)	6,300万円		
所在地	みよし市明知町青木64番		
交通	名鉄三河線「土橋」駅 約5.4km		
土地面積 (公簿)	2,974m ² (約899.63坪) ※899坪の内、平地部分は約580坪		
土地権利	所有権	地目	田
都市計画	市街化調整区域	地勢	高低差有り
建ぺい率	60%	容積率	200%
他の法令上の制限	・みよし市まちづくり条例 ・みよし市土壌汚染防止条例		
接道状況 (角地・間口)	東側幅員約10mの公道に約40m接道 (※車道幅員約8m+歩道幅員約2m)		
現況	畑	引渡条件	現況渡し
引渡時期	相談		
設備	前面道路に上下水道、都市ガス本管理設		
小学校区	南部	中学校区	南
備考	<ul style="list-style-type: none"> 市街化調整区域内農地のため、売買に際し農地法及び都市計画法の許可要件が必要となります。 農地転用費用、建築許可申請費用、土地改良区決済金、排水補償金が別途必要になります。 各種許可申請に関する行政書士は売主指定。 測量前のため、面積が増減する場合があります。 		



株式会社 **ジェイケイ**

愛知県知事免許(5)第18029号 愛知県宅地建物取引業協会会員

〒473-0925 豊田市駒場町平古83-9

TEL 0565-57-1509

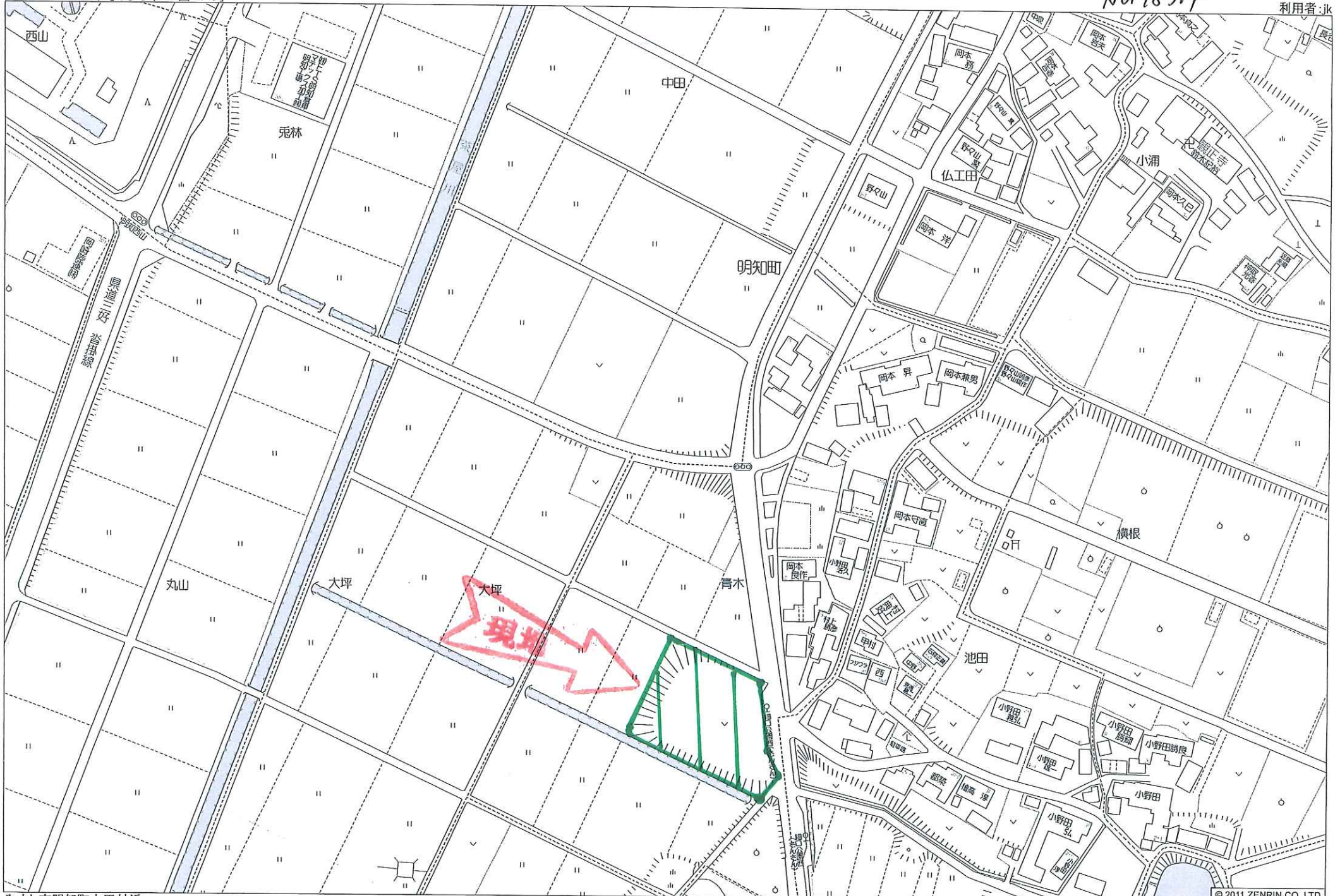
FAX 0565-57-3478

ホームページ <http://jk-jk.jp> E-mail jk@jk-jk.jp

■取引態様

仲介

・成約の際は規定の仲介手数料を申し受けます。



みよし市明知町中田付近