

敷地広々 約800坪

白地農地



※概ねの物件位置です。正確ではありません

物件種目		物件No.	
売土地		21434	
最適用途	農地		
土地面積	約800坪(約2,645㎡)		
価格	400万円		
所在地	豊田市若林西町茶屋間 25番68、25番91、25番102、23番3の一部		
交通	名鉄三河線「若林」駅 約2.1km		
土地権利	所有権	地目	田
都市計画	市街化調整区域	地勢	高低差あり
建ぺい率	容積率		
用途地域			
他の法令上の制限	農地法(*ご購入には農家資格が必要です)		
引渡条件	現況渡し		
現況	田	引渡	相談
接道状況(角地・間口)	南側幅員約4mの道路に約4m接道		
設備			
小学校区	若林西	中学校区	高岡
備考	<ul style="list-style-type: none"> 分筆測量前の為、面積が増減する場合があります。(※分筆後の公簿売買) 農地法第3条許可に関する費用は買主様負担となります。 所有権移転登記に関する司法書士指定。 毎年、土地改良区賦課金約1.8万円が掛かります。 		

愛知県知事免許(6)第18029号 愛知県宅地建物取引業協会会員

jk 株式会社 **ジェイケイ**

〒473-0925 豊田市駒場町平古83-9

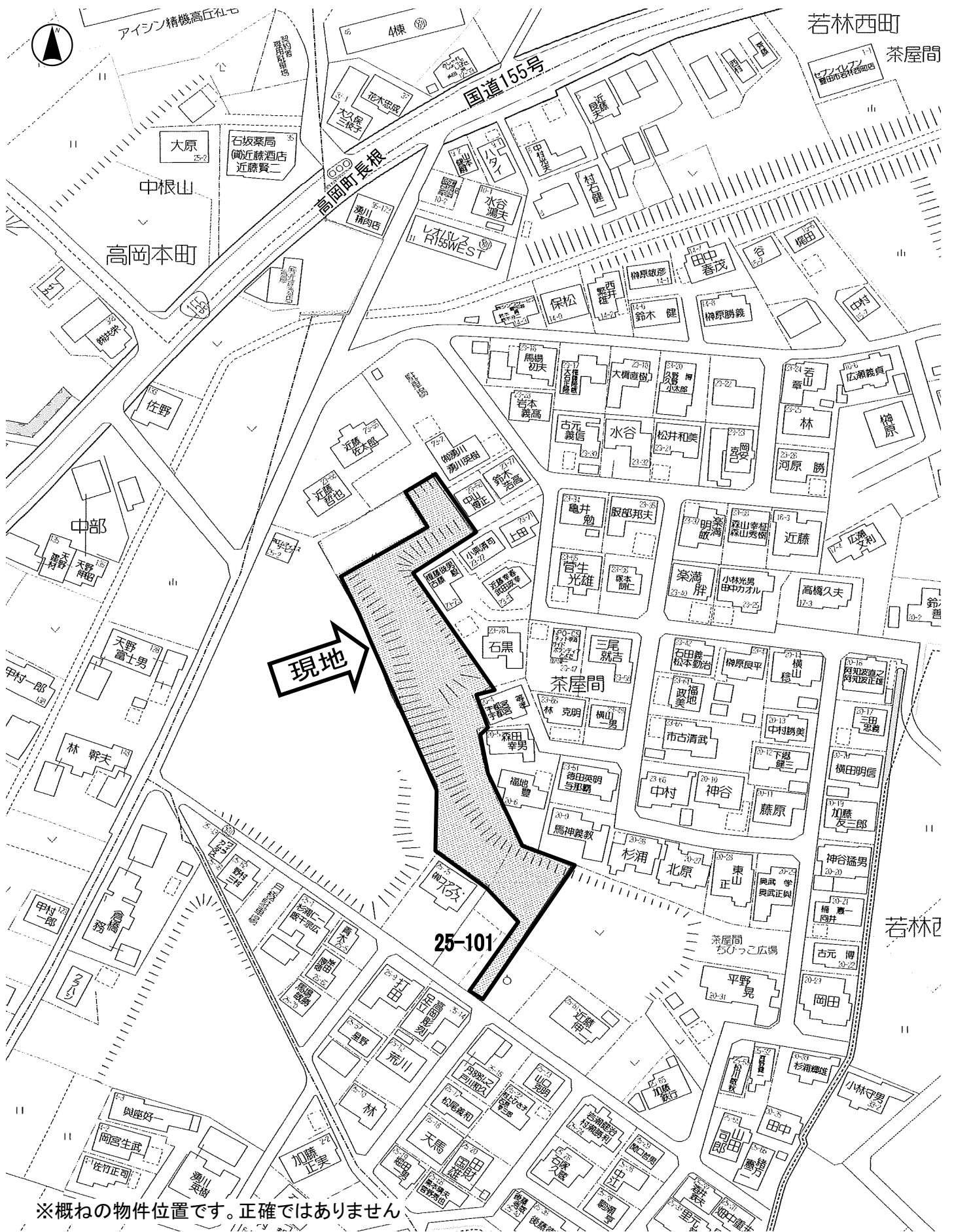
TEL 0565-57-1509

FAX 0565-57-3478

ホームページ <http://jk-jk.jp> E-mail jk@jk-jk.jp

■取引態様

専任
成約の際は規定の仲介手数料を申し受けます。



※概ねの物件位置です。正確ではありません

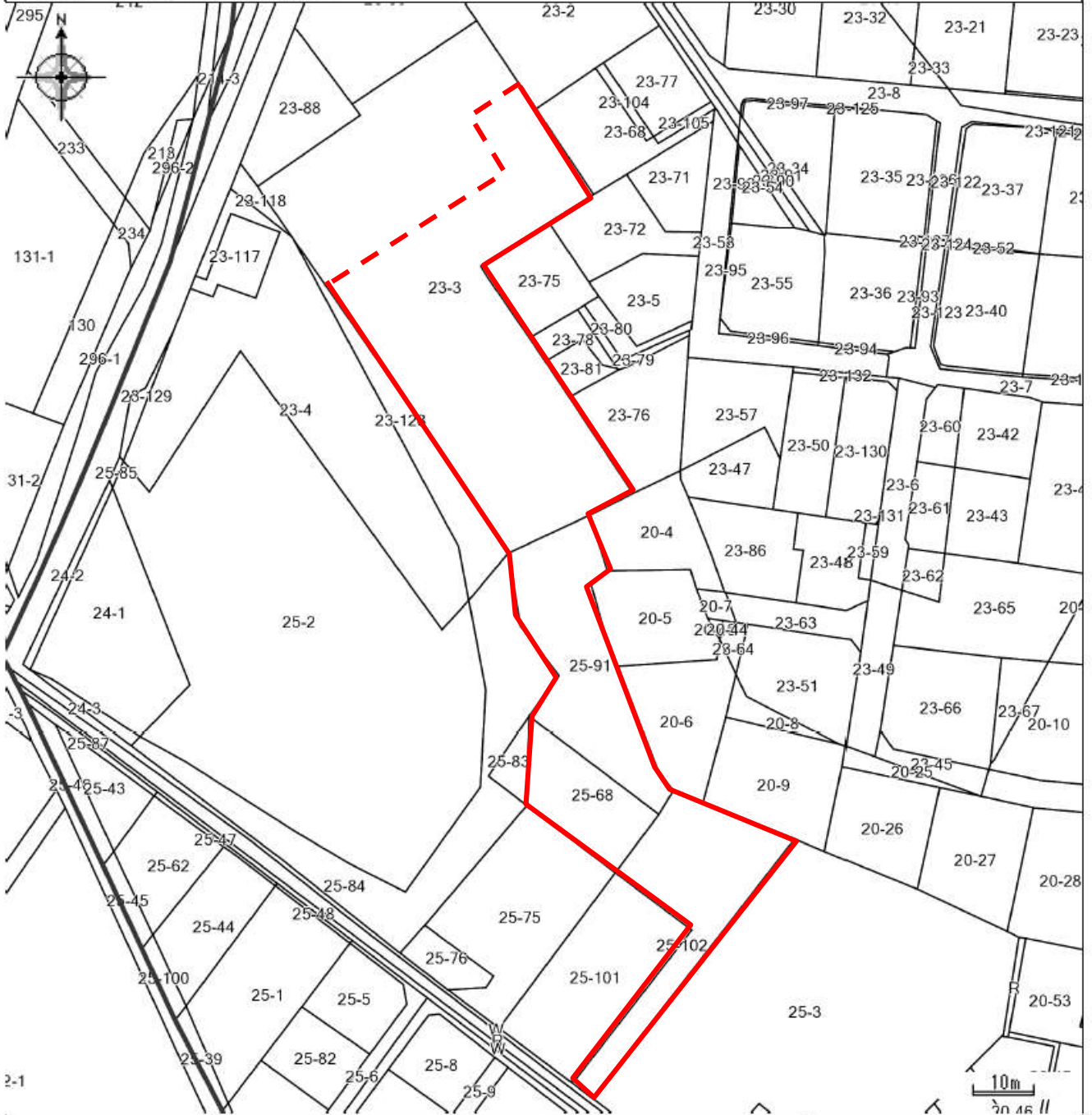
航空写真



※概ねの物件位置です。正確ではありません

豊田市 - 地番参考図情報

中心地 | 豊田市若林西町 付近



豊田市 市民部 資産税課

凡例		大字界		小字界		筆界	
----	--	-----	--	-----	--	----	--

- 本図の著作権は、豊田市が保有しています。
- 本図は、土地の筆界や正確な位置等、権利関係を証するものではなく、その内容を変更する場合があります。
- 本図の利用で生じた損害については、利用者が一切の責任を負うものとし、本市はいかなる責任を負わず、一切の賠償も行いません。
- 他人の権利を損害する目的・手段・方法での利用や公序良俗に反するような利用は禁止します。
- R : 道 W : 水路 T : 堤 +W : 合併地 +Z : 地番順序 +S : 乙 +T : 甲 を表します。
- 本図は令和5年1月1日時点のものです。

2023/10/19 13:26:51

(C) 2017 Toyota City