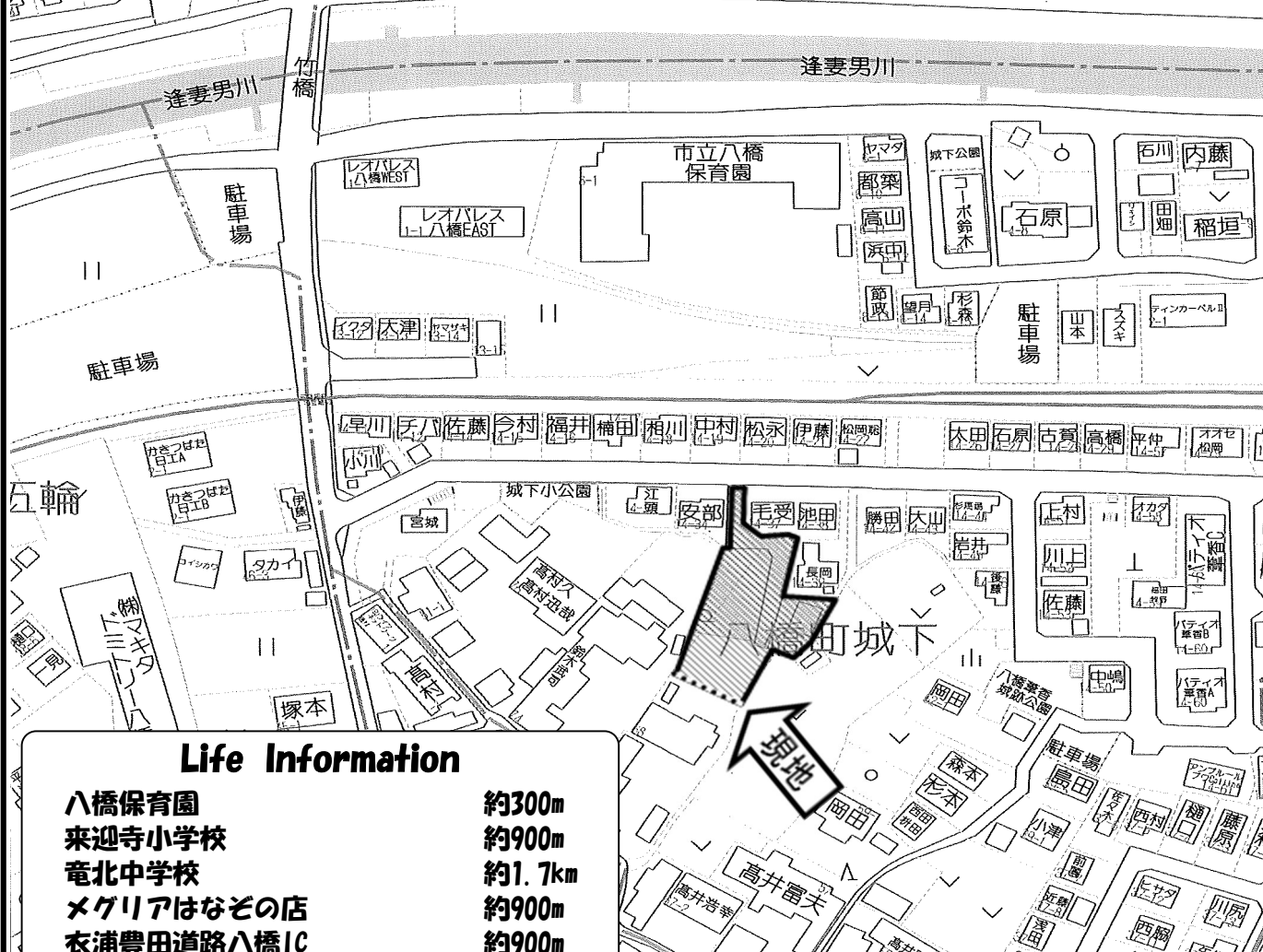


☆人気の知立エリア 三河八橋駅徒歩圏内(約600m)  
 ☆住宅用地・アパート用地・店舗事務所用地等に  
 ☆敷地広々約302坪!



**Life Information**

八橋保育園 約300m  
 来迎寺小学校 約900m  
 竜北中学校 約1.7km  
 メグリアはなぞの店 約900m  
 衣浦豊田道路八橋IC 約900m  
 伊勢湾岸自動車道(上り)豊田南IC 約2.6km

※図面と現況が相違する場合は現況優先とします。

物件種目	売土地		No.22249
最適用途	住宅用地・アパート用地 店舗事務所用地等		
価格	6500万円 (坪約21.5万)		
所在地	知立市八橋町城下 14番35、14番36、14番40、14番78、 68番1の一部、71番の一部、72番2		
交通	名鉄三河線「三河八橋」駅 徒歩約8分		
土地面積	1000㎡(約302坪)		
土地権利	所有権	地目	宅地・山林・畑
都市計画	市街化区域	用途地域	第一種住居地域
建ぺい率	60%	容積率	200%
他の法制	<ul style="list-style-type: none"> <li>・立地適正化計画 (居住誘導区域内・都市機能誘導区域外)</li> <li>・知立市開発事業に関する手続き条例</li> <li>・雨水浸透阻害行為許可申請</li> <li>・宅地造成等工事規制区域</li> <li>・かけ条例</li> <li>・埋蔵文化財包蔵地</li> </ul>		
地勢			
接道状況	北側幅員約6mの公道に約4m接道		
現況	畑		
引渡条件	現況渡し (倉庫のみ解体撤去します)		
設備	前面道路に上水道・都市ガス本管埋設 (※敷地内の引込はありません)		
小学校区	来迎寺	中学校区	竜北
備考	<ul style="list-style-type: none"> <li>・確定測量後、本物件を1000㎡に分筆し売却します。</li> <li>・測量前の為、記載の南側分筆ラインは概ねの位置です。</li> <li>・売主による納税猶予・生産緑地解除後の物件引渡し。</li> <li>・農地法第5条の届出申請費用が別途必要になります。</li> <li>・開発許可、融資特約等の契約停止条件は適用除外とさせていただきます。</li> <li>・所有権移転登記に関する司法書士は売主指定。</li> </ul>		

**jk 株式会社 ジェイケイ**

愛知県知事免許(6)第18029号 愛知県宅地建物取引業協会会員

〒473-0925 豊田市駒場町平古83-9

TEL 0565-57-1509

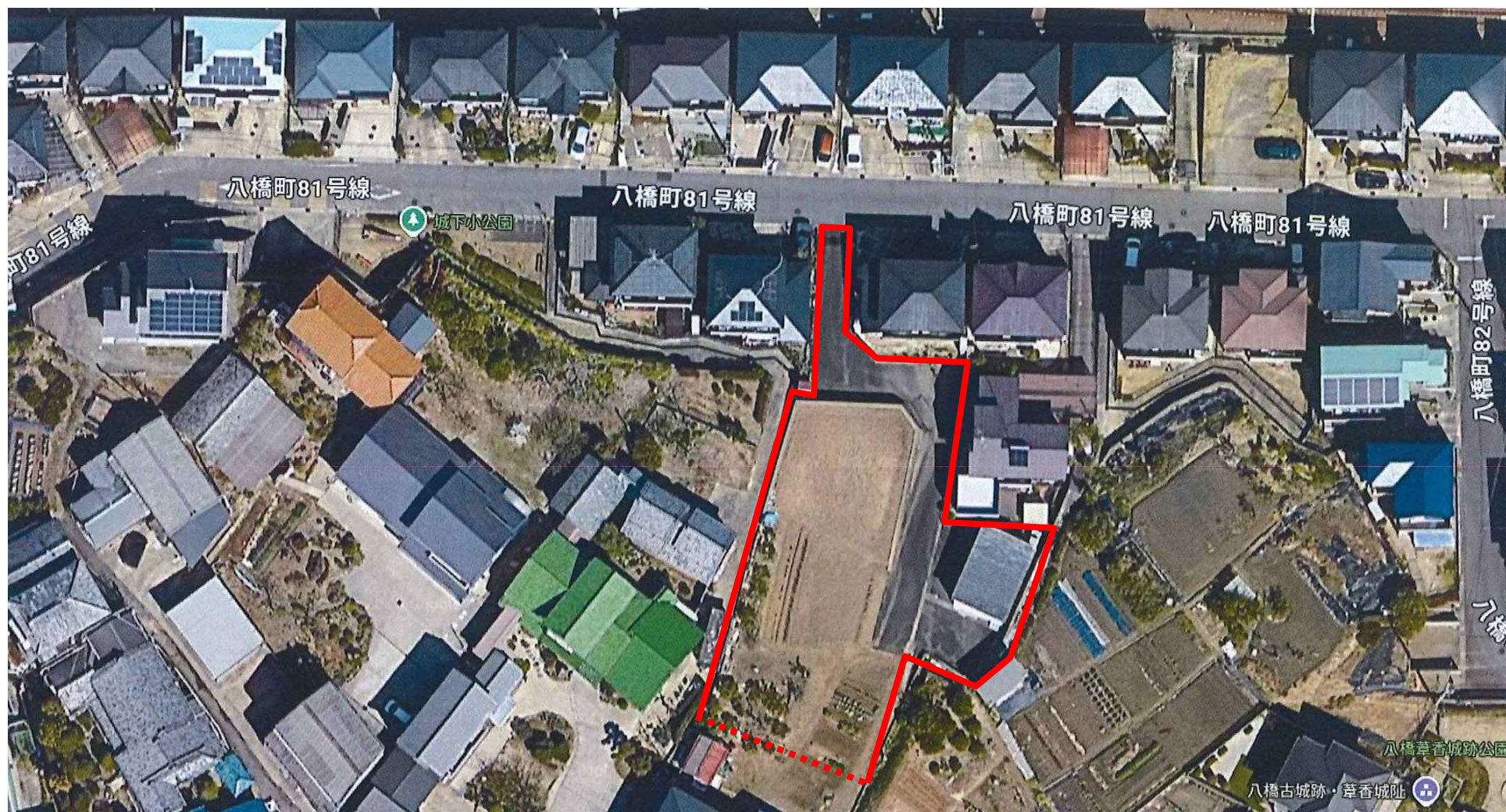
FAX 0565-57-3478

ホームページ <http://jk-jk.jp> E-mail [jk@jk-jk.jp](mailto:jk@jk-jk.jp)

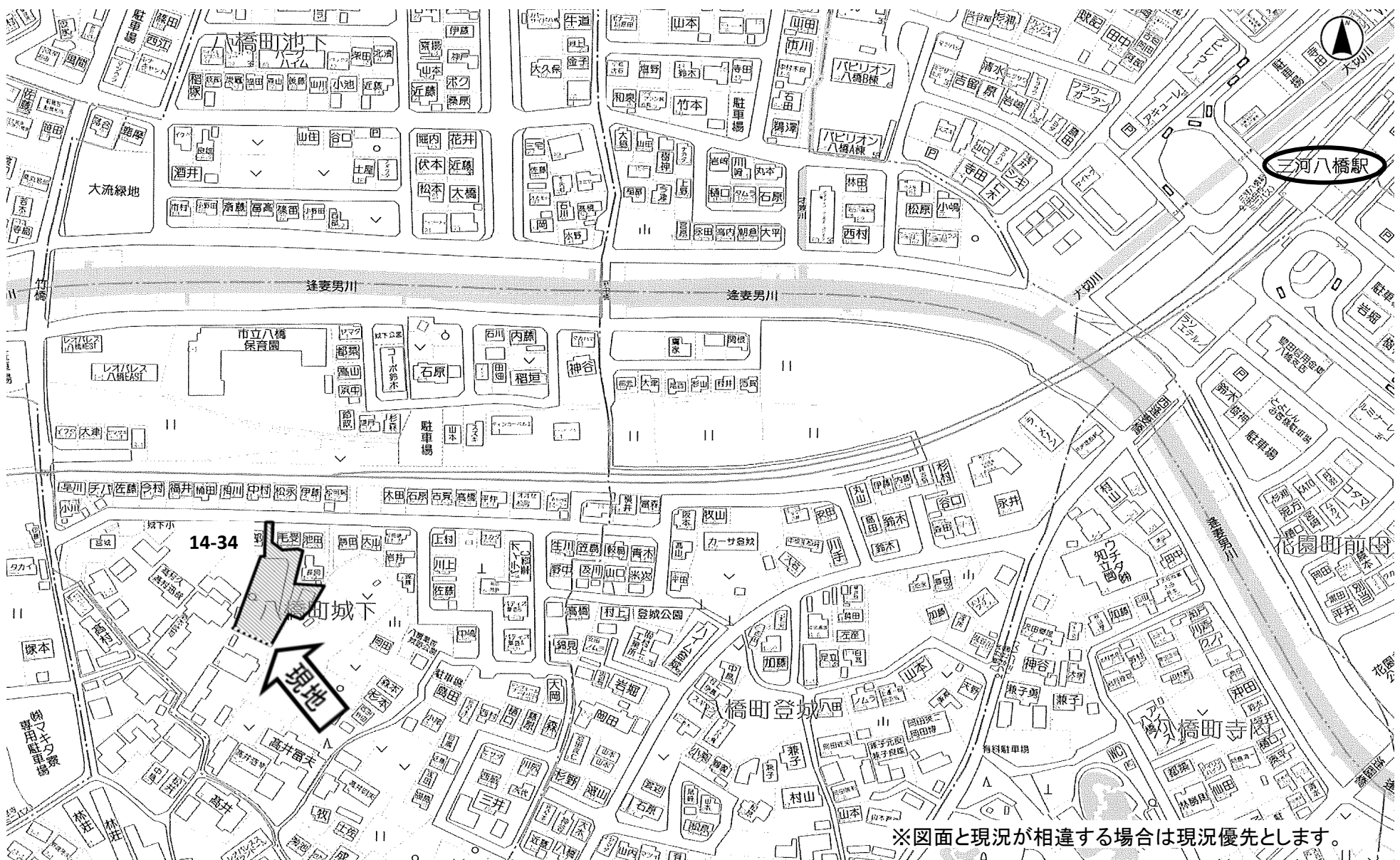
■取引態様

仲介

・成約の際は規定の仲介手数料を申し受けます。



確定測量後、本物件を1000㎡に分筆し売却します。測量前の為、記載の南側分筆ラインは概ねの位置です。



※図面と現況が相違する場合は現況優先とします。