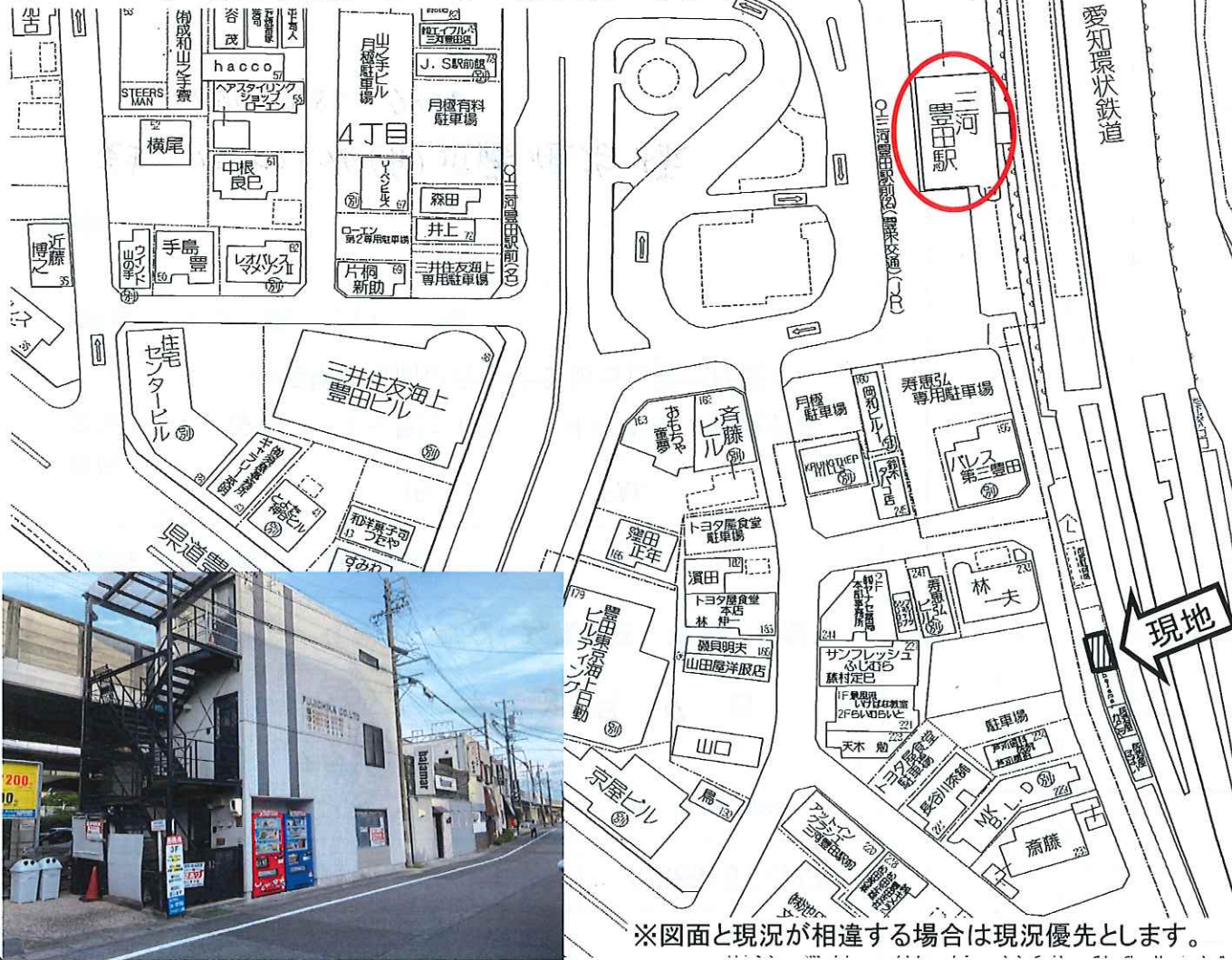


駅前好立地(徒歩約1.5分) トヨタ自動車本社至近



※図面と現況が相違する場合は現況優先とします。

物件種目	売駅前ビル	物件No.	
		48172	
価格	2,300万円		
物件所在地	豊田市御幸本町1丁目248番		
交通	愛知環状鉄道「三河豊田」駅 徒歩約1.5分		
土地面積 (公簿)	32.95㎡ (約9.9坪)		
建物	構造・規模	木造3階建	
	延床面積 (公簿)	1階 23.11㎡	} 合計69.69㎡ (約21.08坪)
		2階 23.29㎡	
		3階 23.29㎡	
間取・内訳			
築年月	平成25年	駐車場	無
土地権利	所有権	地目	宅地
設備	電気・上水道・下水道・エアコン		
都市計画	市街化区域	用途地域	商業地域
他の法令上の制限	準防火地域・屋外広告物規制		
建ぺい率	80%	容積率	400%
接道状況	西側幅員約8mの道路に約9m接道		
現況	空	引渡日	相談
引渡条件	現況渡し		
小学校区	大林	中学校区	末野原
備考	<ul style="list-style-type: none"> ・公簿売買(測量は行わず、現況での引渡し) ・建物瑕疵担保責任免責 ・所有権移転登記に関する司法書士は売主指定。 		

jk 株式会社 **ジェイケイ**

愛知県知事免許(5)第18029号 愛知県宅地建物取引業協会会員

〒473-0925 豊田市駒場町平古83-9

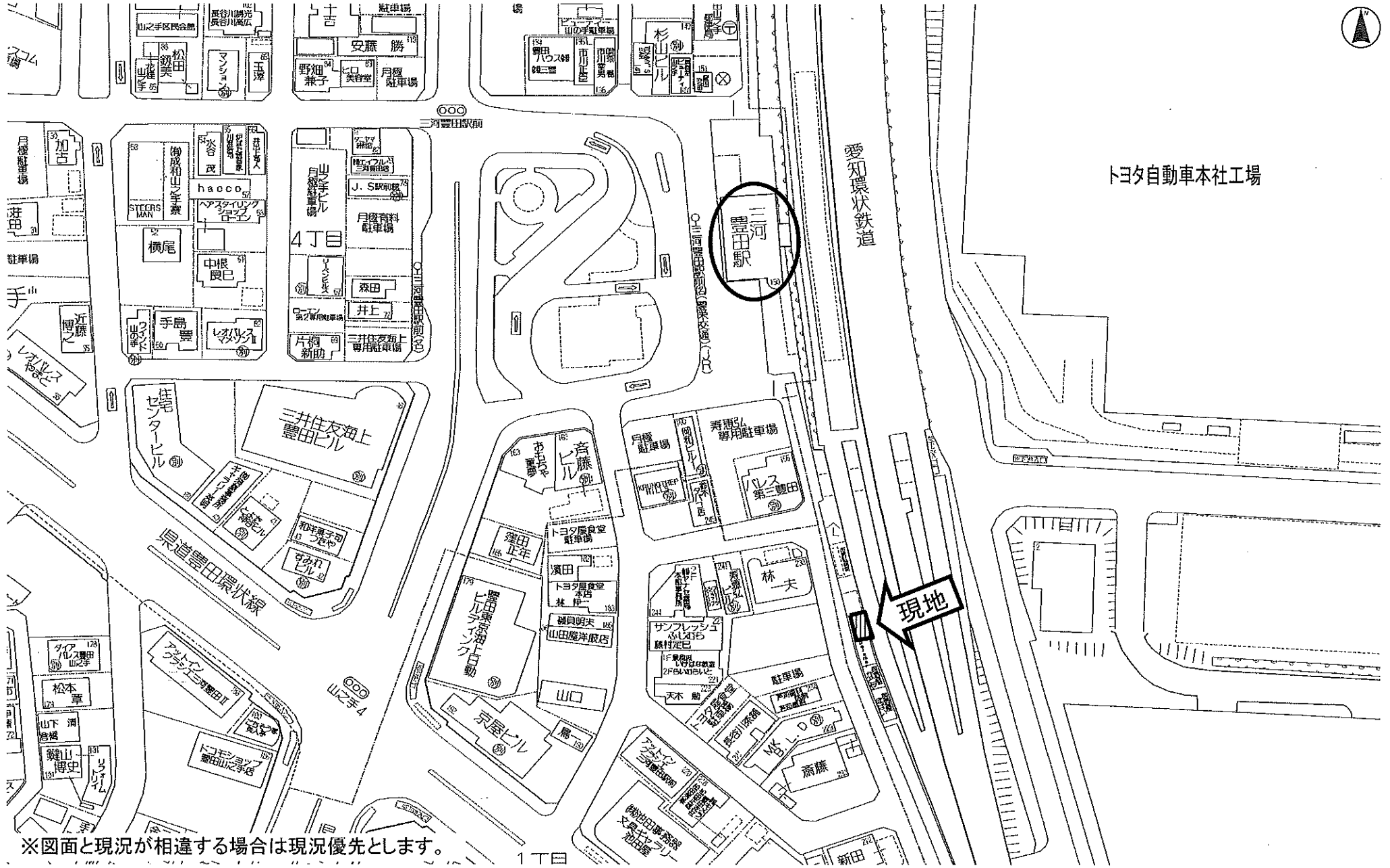
TEL 0565-57-1509

FAX 0565-57-3478

ホームページ <http://jk-jk.jp> E-mail jk@jk-jk.jp

■取引態様
仲介

・成約の際は規定の仲介手数料を申し受けます。



※図面と現況が相違する場合は現況優先とします。