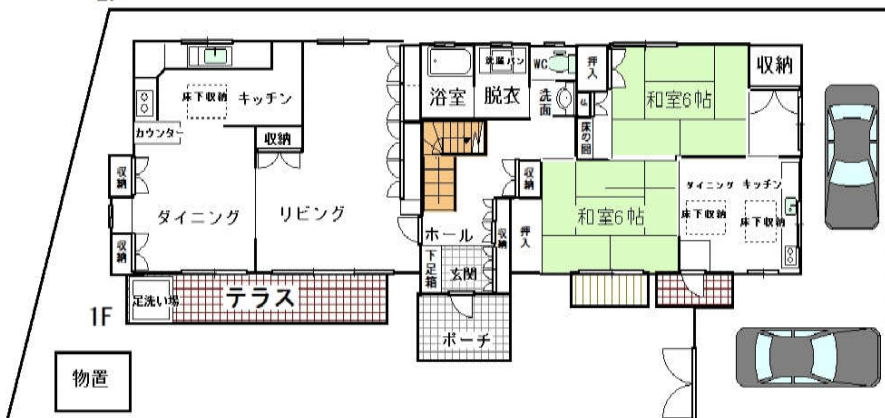


- ☆鉄筋コンクリート造6LDK(DK・バスルーム・トイレ、2ヶ所有り)
- ☆2世帯住宅としても使用出来ます。
- ☆敷地広々約81坪(お庭がとても素敵です)

Life Information	
若園小学校	約800m
若園中学校	約900m
7-イレ豊田南店	約500m
やまのぶ若林店	約1.2km
伊勢湾岸自動車道 豊田南IC	約4.1km
豊田衣浦道路 生駒IC	約3.3km



2F



**担当者コメント**  
 管理がとても行き届いており、建物設備のメンテナンスがしっかりされている物件です。  
 キッチン・お風呂・トイレ・室内・お庭の清掃が行き届きとても清潔感があります。建物内や敷地全体にとっても良い空気や、良い「気」が流れている事が感じられる物件です。是非一度ご内覧下さい。

※図面と現況が相違する場合は現況優先とします。

物件種目	中古戸建		物件No.	
			49029	
価格	4680万円			
物件所在地	豊田市吉原町鶴喰56番5、57番11			
交通	名鉄三河線「若林」駅 約950m			
土地面積(公簿)	269.52㎡ (約81.52坪)			
建物	構造・規模	鉄筋コンクリート造陸屋根2階建		
	延床面積(実測)	1階 98.70㎡ 2階 72.42㎡ 合計171.12㎡ (約51.76坪)		
	間取・内訳	6LDK (※DKは2ヶ所)		
築年月	昭和57年1月	屋内駐車場	2台	
土地権利	所有権	地目	宅地	
設備	上下水道・都市ガス			
用途地域	第1種低層	都市計画	市街化区域	
他の法令上の制限				
建ぺい率	50%	容積率	80%	
接道状況	東側幅員約6mの道路に約11.5m接道			
現況	居住中	引渡日	相談	
引渡条件	現況渡し			
小学校区	若園	中学校区	若園	
備考	<ul style="list-style-type: none"> <li>・所有権移転に関する司法書士は売主指定</li> <li>・公簿売買(測量は行いません)</li> <li>・契約不適合責任免責</li> </ul>			



株式会社

ジェイケイ

愛知県知事免許(6)第18029号 愛知県宅地建物取引業協会会員

〒473-0925 豊田市駒場町平古83-9

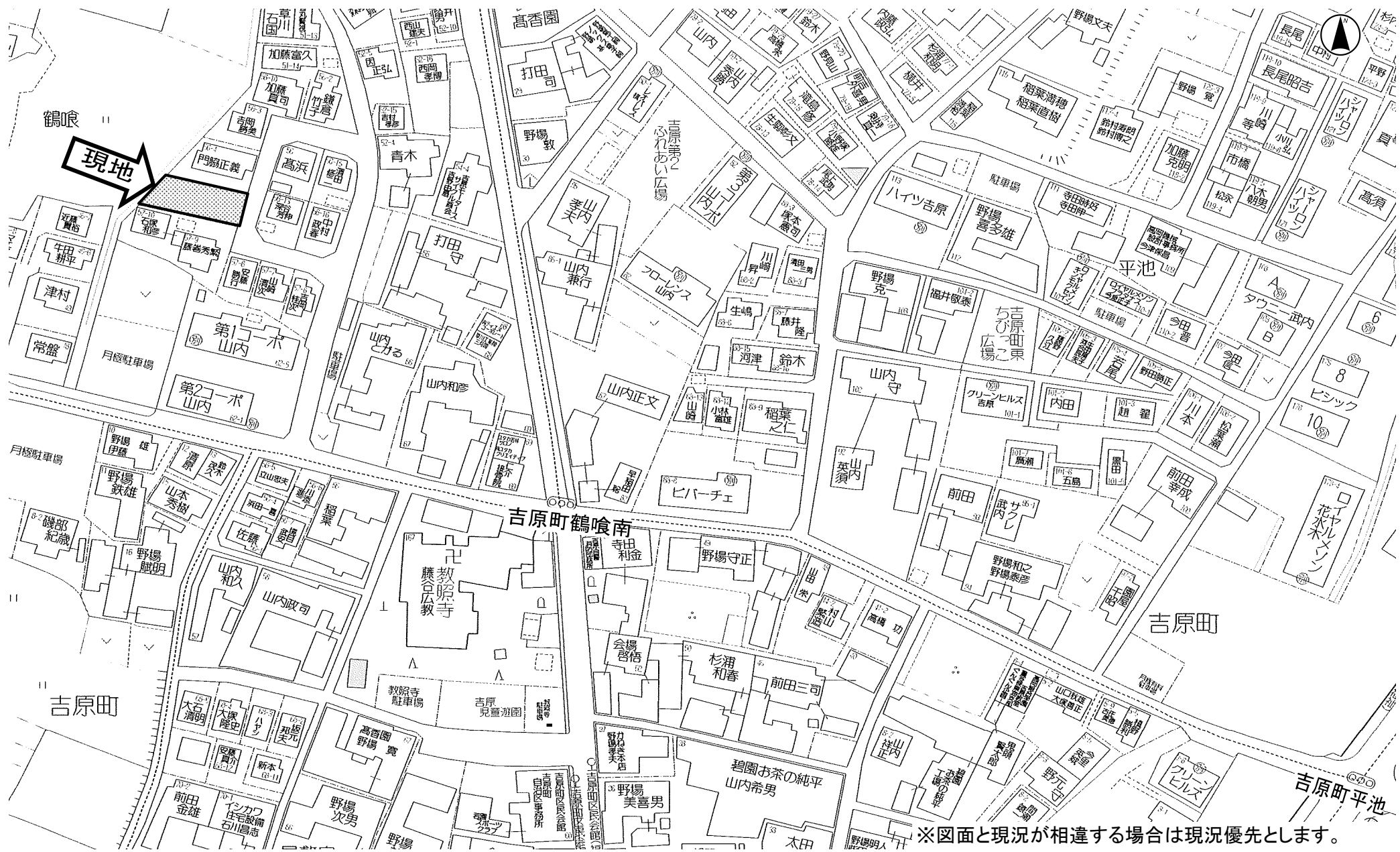
TEL 0565-57-1509

FAX 0565-57-3478

ホームページ <http://jk-jk.jp> E-mail [jk@jk-jk.jp](mailto:jk@jk-jk.jp)

■取引態様  
 専属専任

・成約の際は規定の仲介手数料を申し受けます。



**現地**



※図面と現況が相違する場合は現況優先とします。