

- ☆名鉄三河線「若林駅」至近！目の前です
- ☆商業施設充！（徒歩圏内にスーパーやドラッグストア）
- ☆最上階（メソネットタイプ6階・7階）
- ☆陽当たり良好 南東向きマンション！
- ☆駐車場2台確保！
- ☆エアコン3台付！



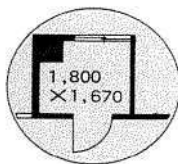
若林駅完成予想図

※現在建て替え
工事中です。
ピカピカに生まれ
変わります！



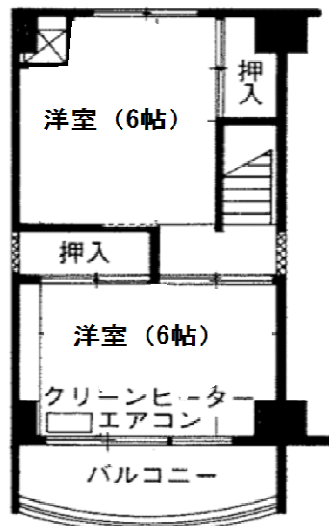
Life Information

わかばこども園	約750m
若林東小学校	約1.2km
高岡中学校	約1.6km
トミー若林店	約450m
ファミリーマート豊田若林店	約78m
やまのぶ若林店	約900m
スギ薬局豊田吉原店	約900m
若林交流館	約450m

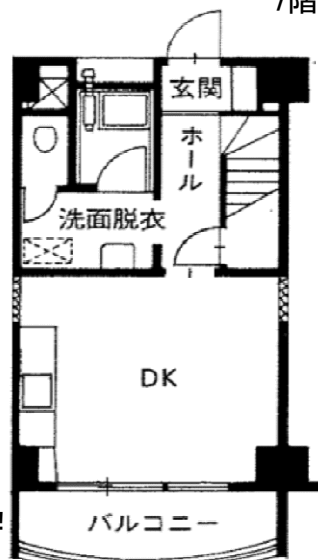


専用物置が玄関前にあります！
1.8m × 1.67m

※図面と現況が相違する場合は現況優先とします。



7階



6階

物件種目	売マンション	物件No.	80209
マンション名	富士若林マンションB棟 (614号)		
価格	650万円		
物件所在地	豊田市若林東町沖田88番地2		
交通	名鉄三河線「若林」駅 徒歩約3分		
建物	構造・規模	鉄骨鉄筋コンクリート造7階	
	専有面積	54.29㎡ (約16.42坪)	バルコニー 物置 約0.9坪
	間取り	2DK	
敷地権利	所有権	都市計画	第1種住居地域
築年月	昭和50年2月	総戸数	66戸
管理形態	一部委託(巡回)	施工会社	(株)富士工務店
管理会社	(株)エイティイー/ウビ		
管理費	6,320円/月	修繕積立金	5,000円/月
駐車場	1台3,300円/月 (2台分有り)		
現況	空室	引渡日	相談
引渡条件	現況渡し		
設備	上下水道・都市ガス・エレベーター		
小学校区	若林東	中学校区	高岡
備考	・売主契約不適合責任免責 ・所有権移転登記に関する司法書士は売主指定		



株式会社 **ジェイケイ**

愛知県知事免許(6)第18029号 愛知県宅地建物取引業協会会員

〒473-0925 豊田市駒場町平古83-9

TEL 0565-57-1509

FAX 0565-57-3478

ホームページ <http://jk-jk.jp> E-mail jk@jk-jk.jp

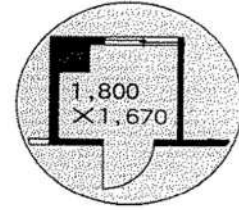
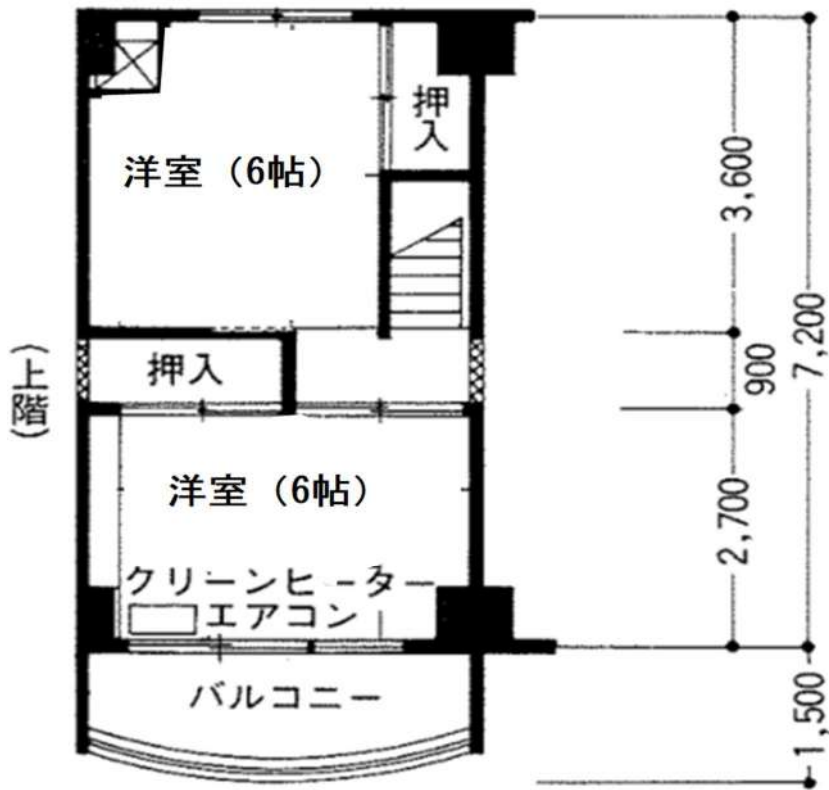
■取引態様
仲介

・成約の際は規定の仲介
手数料を申し受けます。

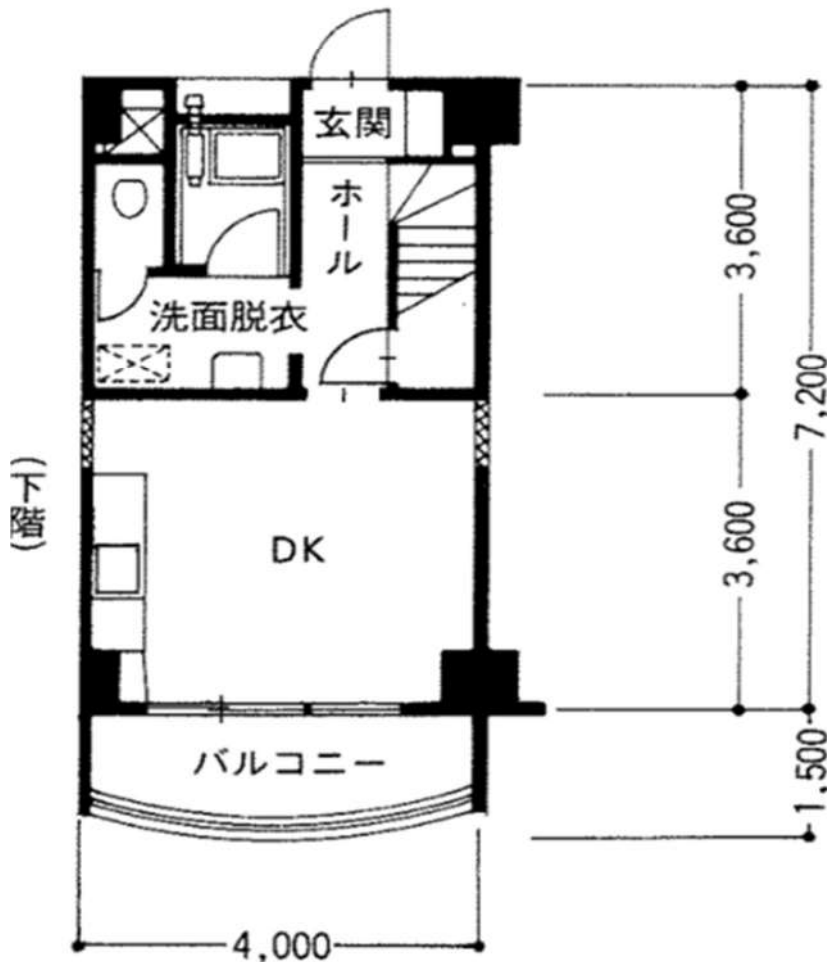


※図面と現況が相違する場合は現況優先とします。

間取図



専用物置が玄関前にあります！
1.8m × 1.67m



※図面と現況が相違する場合は現況優先とします。