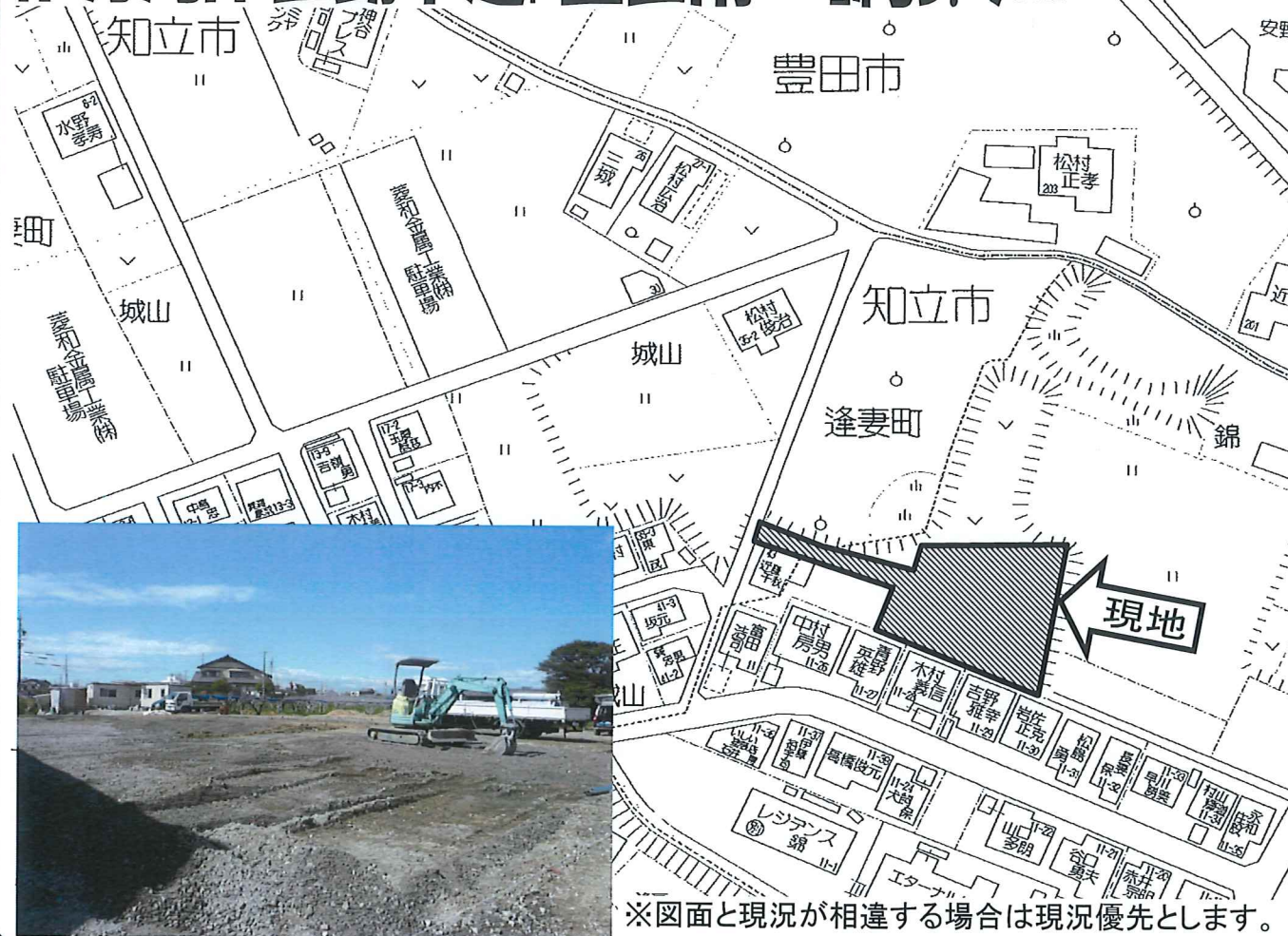


豊田市、刈谷市に隣接 資材置場に最適 伊勢湾岸自動車道「豊田南IC」約3.9km



※図面と現況が相違する場合は現況優先とします。

物件種目	貸地		
最適用途	駐車場・資材置場等		
賃貸条件	賃料 130,000/月 保証金2ヶ月 礼金1ヶ月		
契約期間	5年 1年毎に自動更新		
所在地	知立市逢妻町錦32番1、32番5 城山43番3		
交通	名鉄名古屋本線「知立」駅 約1.9km		
土地面積	約1,000㎡ (約300坪)		
土地権利	賃借権		
地目	雑種地・宅地		
都市計画	市街化調整区域	用途地域	無指定
建ぺい率	60%	容積率	200%
接道状況	西側約4mの公道に約4.8m接道		
現況	資材置場		
引渡条件	現況渡し	引渡日	R3年5月初旬
設備	前面道路に上水道本管埋設		
備考	市街化調整区域の為、原則建物は建築することができません。		



株式会社 **ジェイケイ**

愛知県知事免許(5)第18029号 愛知県宅地建物取引業協会会員

〒473-0925 豊田市駒場町平古83-9

TEL 0565-57-1509

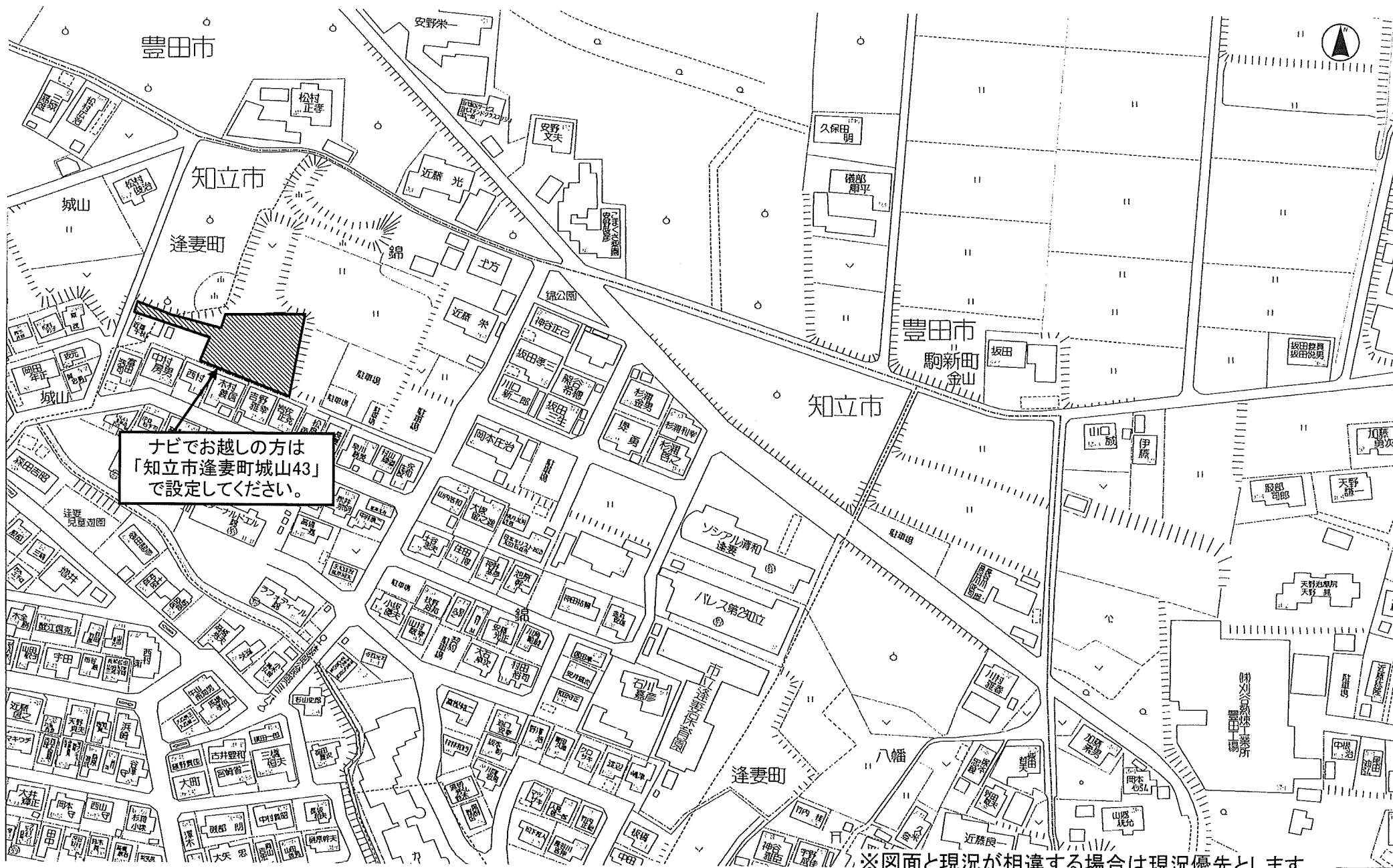
FAX 0565-57-3478

ホームページ <http://jk-jkjp> E-mail jk@jk-jkjp

■取引態様

専属専任

仲介手数料 1ヶ月分+消費税



ナビでお越しの方は
「知立市逢妻町城山43」
で設定してください。

※図面と現況が相違する場合は現況優先とします。